

Flucht- und Rettungsplan

Verhalten im Brandfall
Ruhe bewahren

1. Brand melden Feuermelder betätigen oder
 Telefon: 333
 Wer meldet?
 Was ist passiert?
 Wie viele sind betroffen/verletzt?
 Wo ist etwas passiert?
 Warten auf Rückfragen!

2. In Sicherheit bringen Gefährdete Personen mitnehmen
 Türen schließen
 Gekennzeichneten Fluchtwegen folgen
 Aufzug nicht benutzen
 Anweisungen beachten

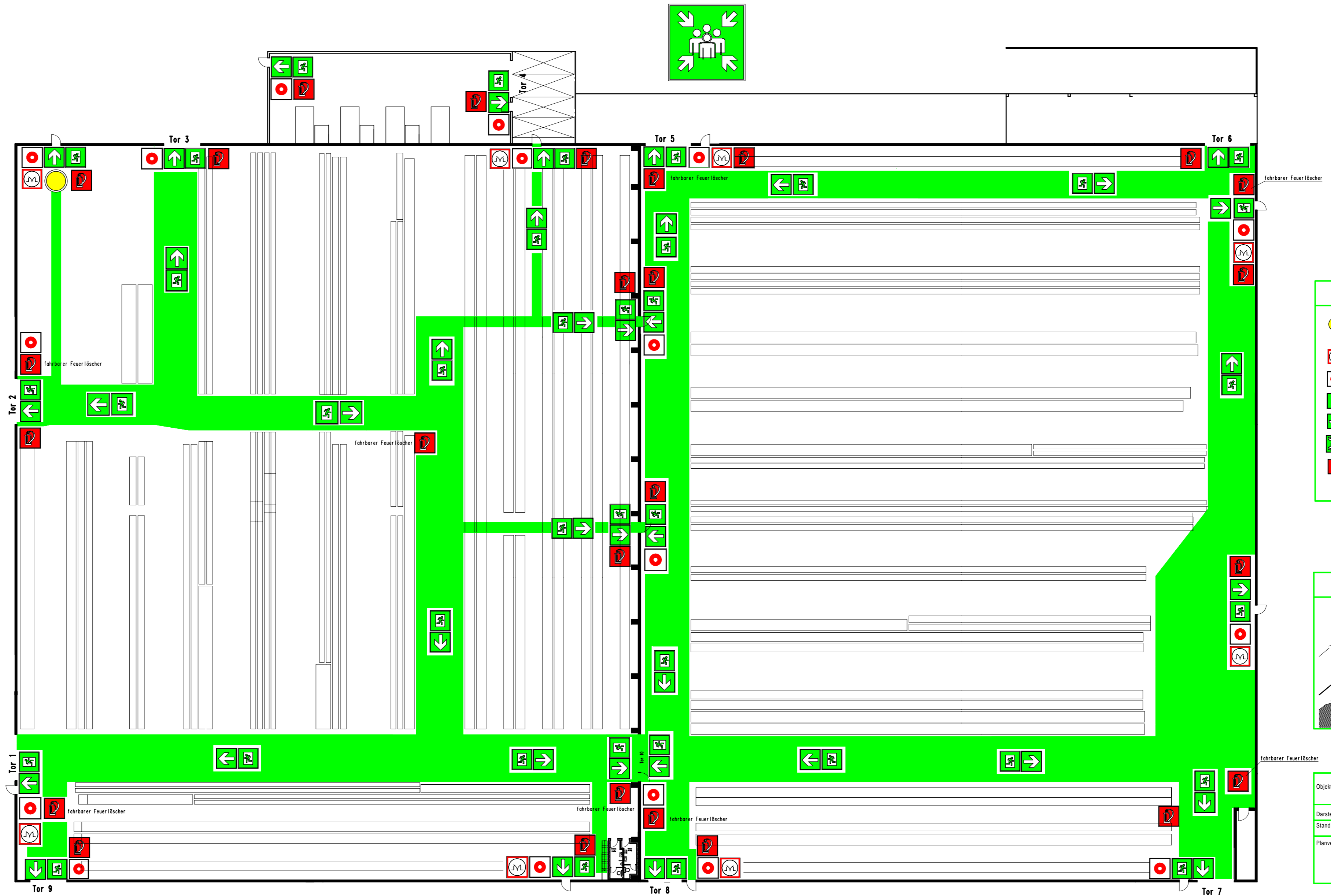
3. Löschversuche unternehmen Feuerlöscher, Wandhydrant/Löschschlauch, Mittel und Geräte zur Brandbekämpfung benutzen

Verhalten bei Unfällen
Ruhe bewahren

1. Unfall melden Telefon: 333
 Wo geschah es?
 Was geschah?
 Wie viele Verletzte?
 Welche Arten von Verletzungen?
 Warten auf Rückfragen!

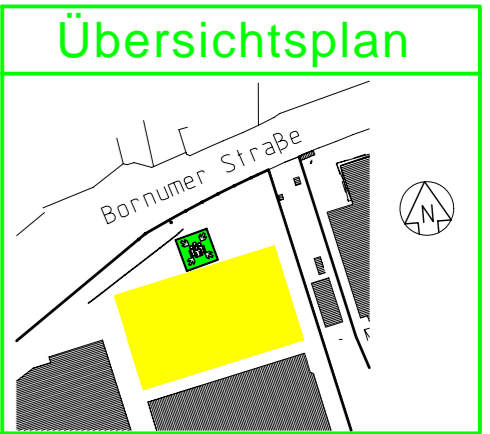
2. Erste Hilfe Absicherung des Unfallortes
 Versorgung der Verletzten
 Anweisungen beachten

3. Weitere Maßnahmen Rettungsdienste einweisen
 Schaulustige entfernen



LEGENDE

- Standort
- Bedienstelle für Rauchabzug
- Brandmelder
- Rettungsweg / Notausgang
- Richtungsangabe
- Sammelstelle
- Feuerlöscher



Objekt	Lagerhalle (Halle 7) Musterstraße 10, Musterstadt
Darstellung	Grundriss
Stand	Juni 2007
Planverfasser	Ingenieurbüro Dörger - Löscher - Schneider Bunsenstr. 7A 30890 Barsinghausen Tel. 05105-5275-0

Brandabschnitt A

Brandabschnitt B