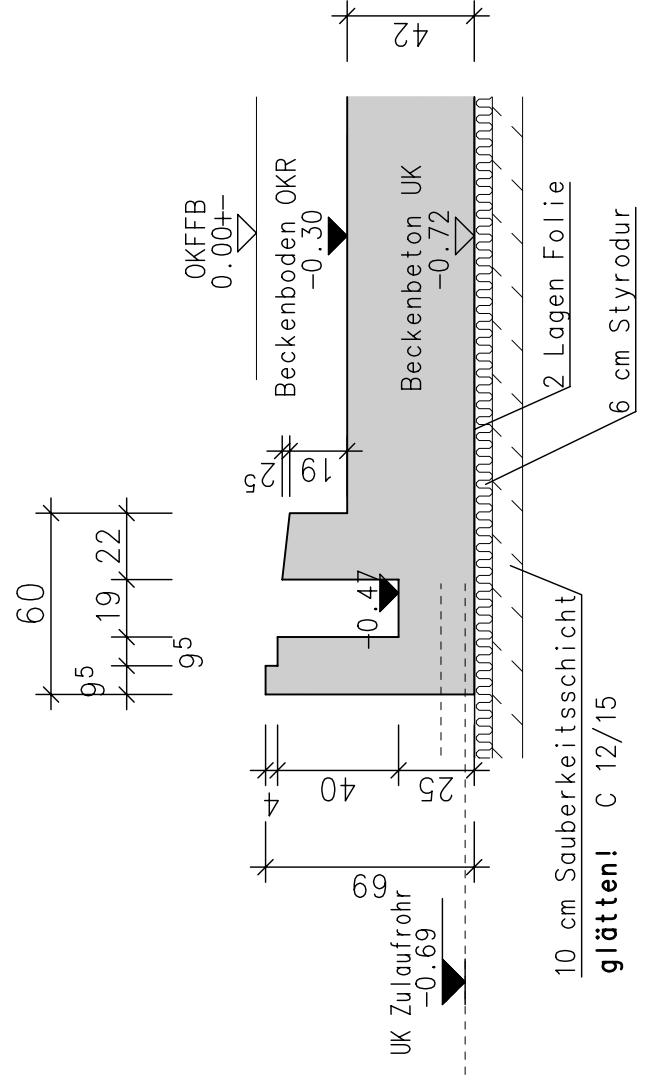
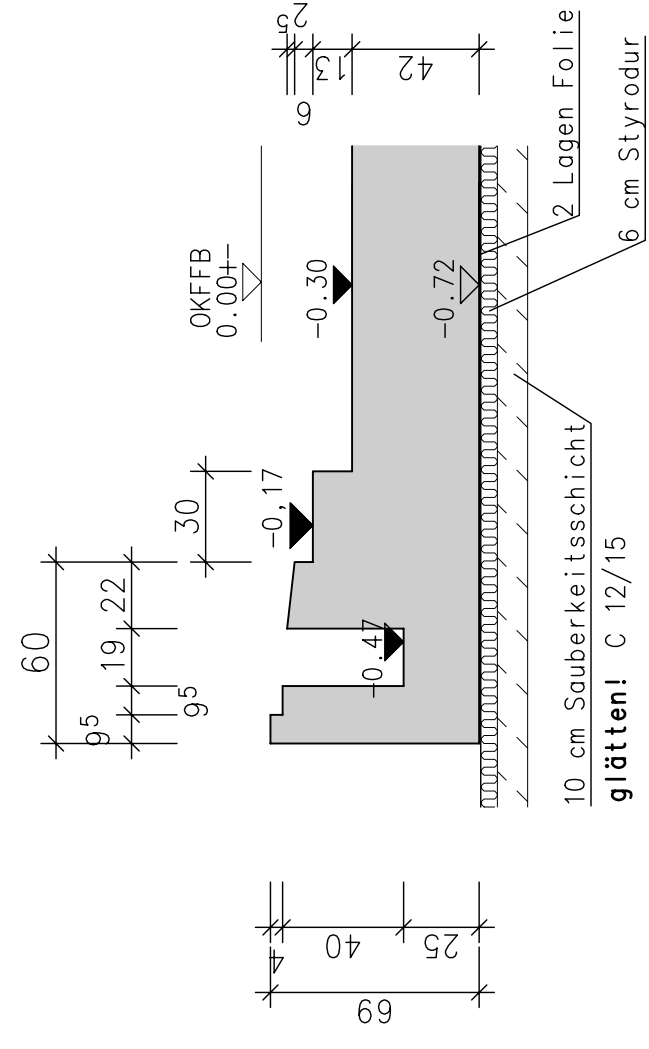


Sohle und Aufkantung
werden in einem Arbeitsgang
betoniert.
Die Verdichtung hat mit
Innen- und Außenrüttlern zu
erfolgen!

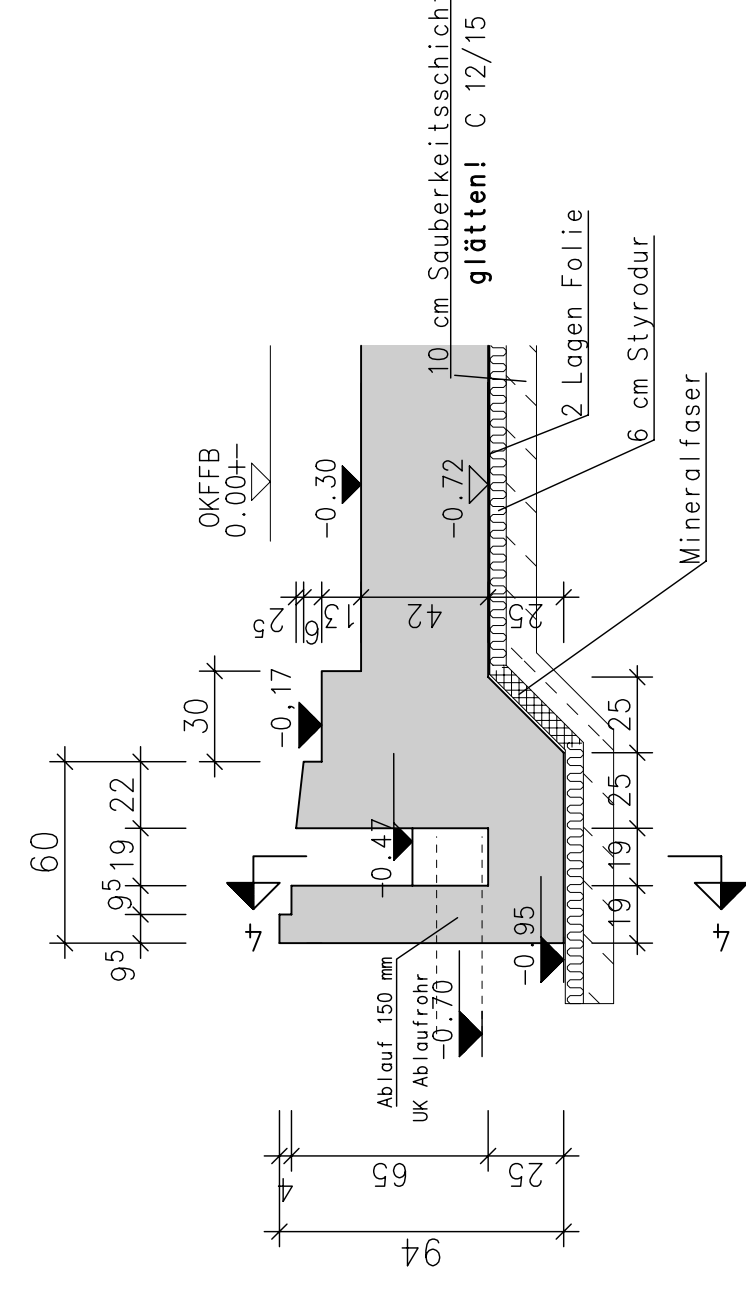
Schnitt 1-1 M 1:25



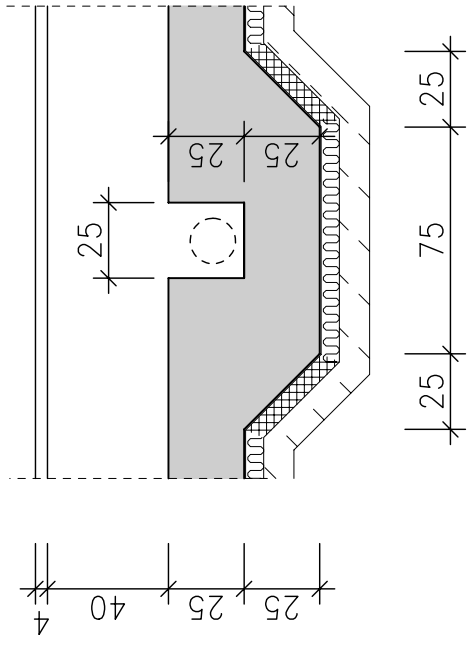
Schnitt 2-2 M 1:25



Schnitt 3-3 M 1:25

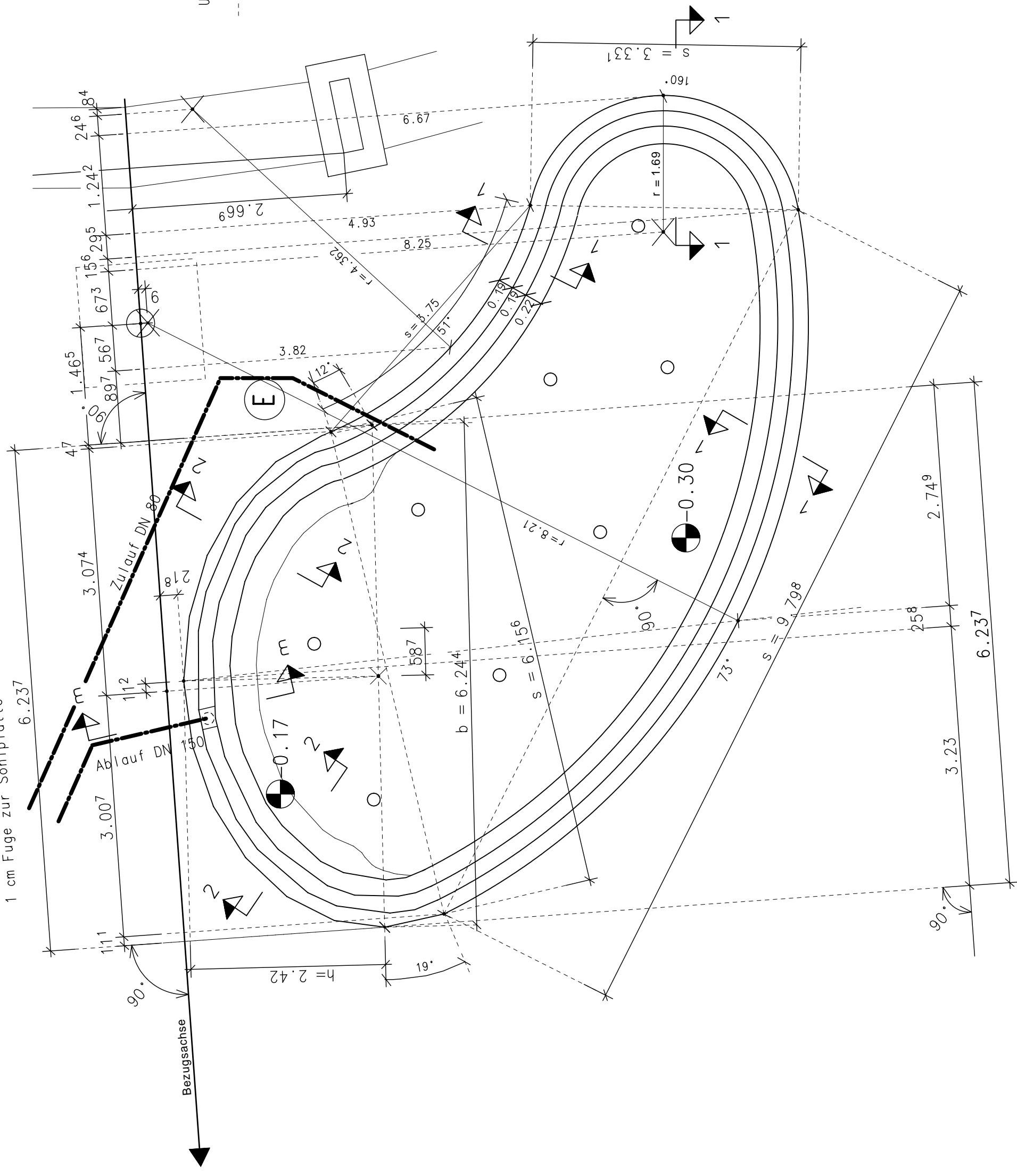


Schnitt 4-4 M 1:25



Babybecken M 1:50

Lage der Ellipse ist abgestimmt!
1 cm Fuge zur Sohlsplatte



E Einströmsystem nach Angaben
Haustechnik einbauen

Anzahl Datum Empfänger

Betongüte C 30/37	Expositionsklasse XC 4, XA 1
WU-Bauteil	Betondeckung 4 cm
Nachbehandlung des Betonbetons nach DIN 1045-1 Teil 3	
doppelte Nachbehandlungsdauer	
Stahlgüte Bst 500	

Maße bauseits überprüfen!
Bauverfahren:
Erweiterung des Schwimmbeades
Musterstadt

Bauherr:
Mustumann
Musterstraße 10
12345 Musterstadt

Bauteil:
Schalplan
Babybecken

gez.:	Objekt-Nr.: 07000
gepr.:	Maßstab: 1:50, 1:25
Datum:	Plan-Nr.: S04

Ingenieurbüro
DÖRGER - LÖSCHER - SCHNEIDER
Beratende Ingenieure

Bunenestraße 7a
30890 Barsinghausen
Fon 05105/2275-0
Fax 05105/2275-2
E-Mail: info@ing-dis.de
www.ing-dis.de