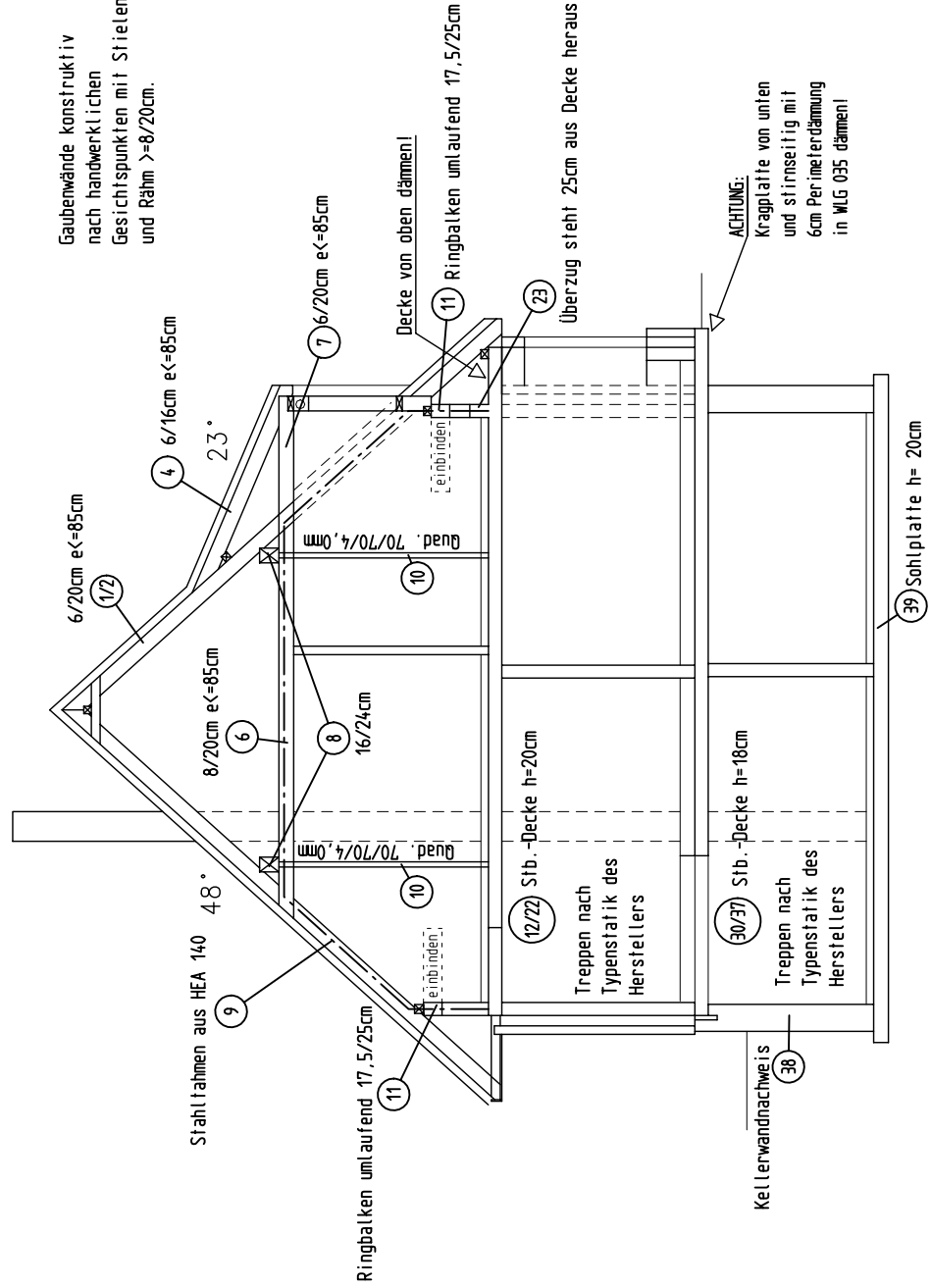
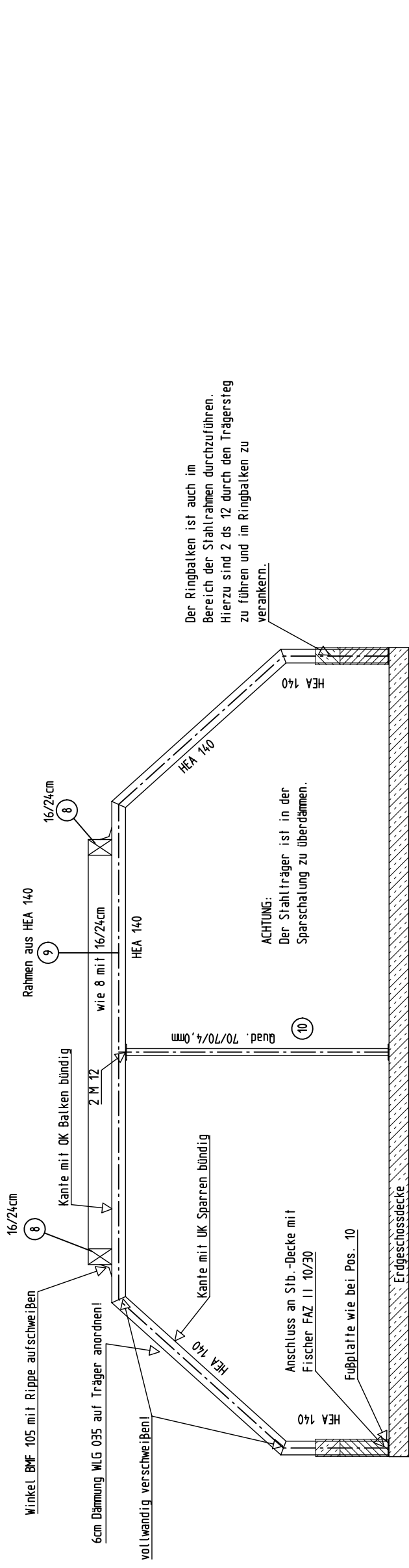
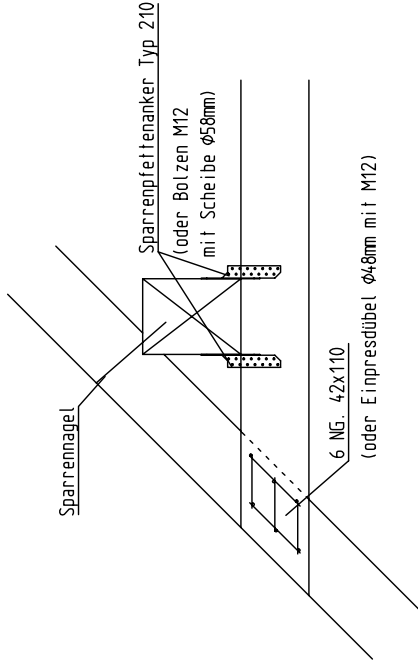


Detail Stahlrahmen Pos. 9

1/50



Anschluss Mittelpfette



BAUSTOFFE	
HOLZ	nach DIN 1052
Holzgüte	S10/MS10(Gkl. II)
STAHL	DIN EN 10025, DIN 488
Profilstahl	IRSt 37-2, S235JR
Betonstahl	BSt 500/550 S,M
BETON	nach DIN 1045
Stahlbeton	C20/25
Fundamentbeton	C20/25
MAUERWERK	nach DIN 1053
innen	LHLz 0,9-8/11a oder DübM
außen	LHLz 0,9-8/11a oder DübM
KG innen	LHLz 0,9-8/11a oder DübM
KG außen	LHLz 0,9-8/11a oder DübM
DIA	vorgespannter Flachsturz
FS	Flachsturz
LW	Leichtwand g<=1,5 kN/m²
MSW	Metallständerwand g<=0,75kN/m²
US	U-Schale (Formstein)
NTW	nichttragende Wand (erst nach dem ausschalen untermauern)
Positionenplan Statik	
Objekt-Nr.	07000
Darstellung:	Schnitt
gez.:	TS
Maßstab:	1:100/1:50
Plannummer:	P1
Datum:	Änderungsindex: —
Ingenieurbüro DÖRGER - LÖSCHER - SCHNEIDER Beratende Ingenieure	

Bunsenstr. 7a
 30890 Barsinghausen
 Fon. 05105/5275-0
 Fax. 05105/5275-52
 E-Mail: mail@ing-dls.de
 www.ing-dls.de